

# Galerie Lelong & Co.



28 avril - 1<sup>er</sup> mai 2022

Tour & Taxis, Avenue du Port 86c, 1000 Bruxelles, Belgique

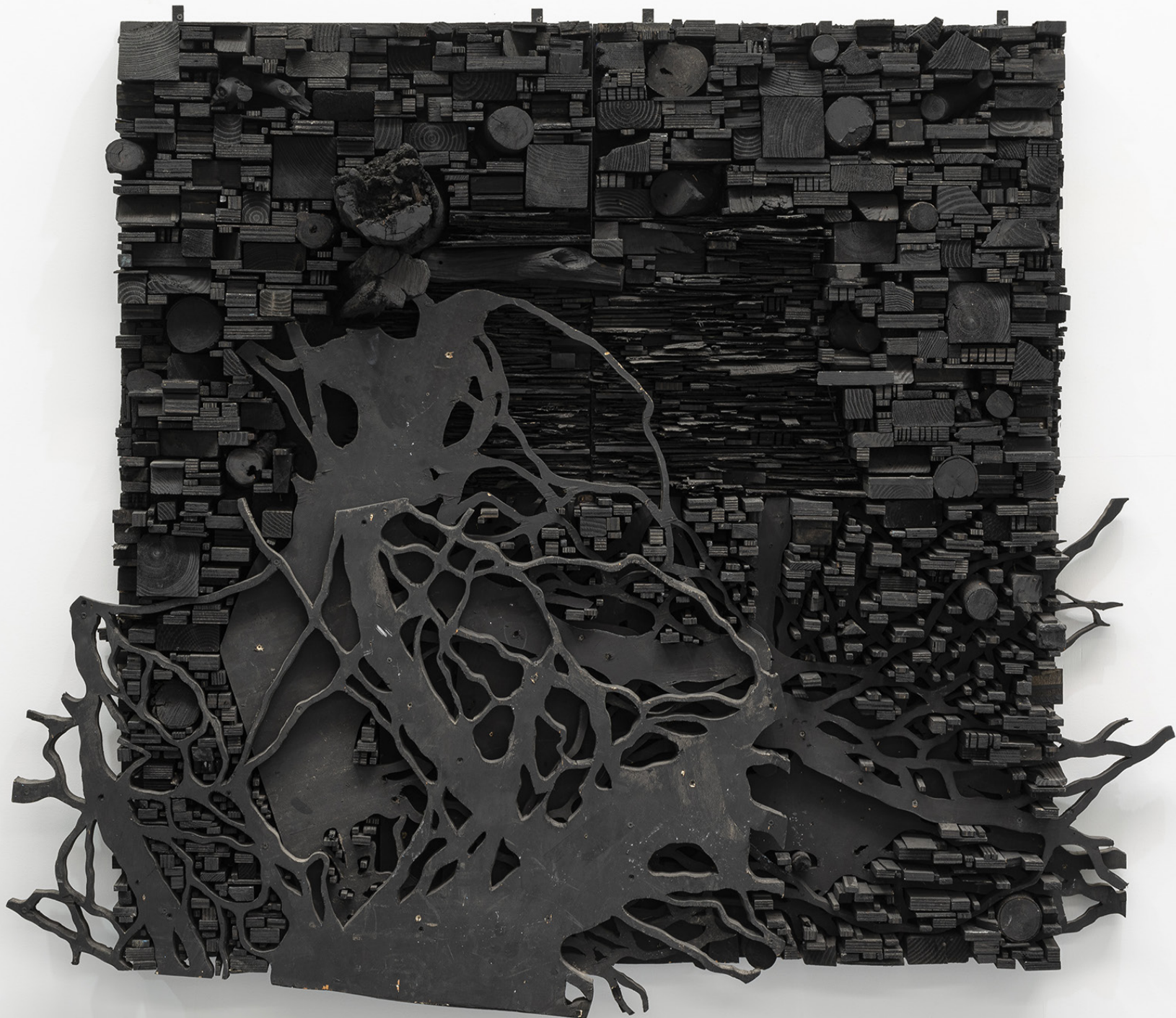
Stand A65



Etel Adnan, *Découverte de l'immédiat 8*, 2021, encre sur toile, 41 x 33 cm, w23456



Pierre Alechinsky, *Couvre-Feu*, 2020, acrylique sur papier maroufflé sur toile, 172 x 262 cm, w22917



Leonardo Drew, *Number 246*, 2020, bois et peinture, 140 x 162,5 x 30,5 cm, w22813



Günther Förg, Sans titre, 1994, acrylique sur papier, 198 x 147,5 cm, 30496



Frank Horvat, *Cinzia (a)*, 1983, impression jet d'encre pigmentaire, 12 exemplaires, 120 x 80,4 cm, w22424



Samuel Levi Jones, *Controlled Bodies*, 2021, papier mâché et livres montés sur toile, 76 x 76 cm, w23842



Jaume Plensa, *Rose*, 2021, albâtre, 121 x 38 x 48 cm, w23916

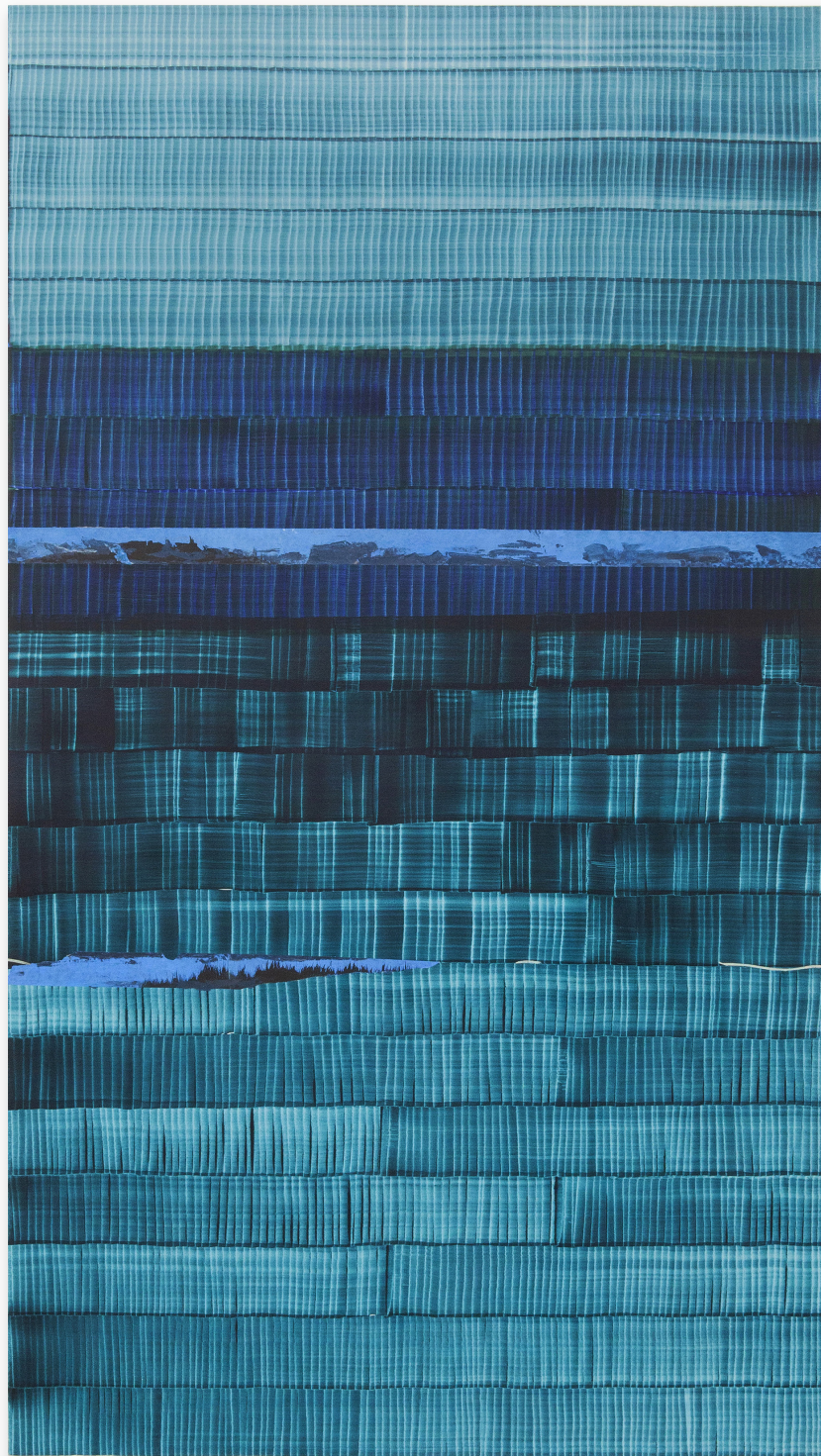




Kiki Smith, *Sun*, 2018, bronze et acier, 81,5 x 122 x 61 cm, w23321



Barthélémy Togo, *Le jugement dernier XIV*, 2012, aquarelle sur papier marouflé sur toile, 108 x 200 cm, w16503



Juan Uslé, *Quintres (Quebrantas)*, 2021, vinyle, dispersion et pigment sur toile, 198 x 112 cm, w23848



Fabienne Verdier, *Carrière de Bibémus*, 2019, acrylique et technique mixte sur toile, 90 x 226 cm, w23933



Jan Voss, *Tumult*, 2021, acrylique sur toile, 200 x 300 cm, w23332

# David Nash

## Sculptures et dessins récents

Cela fait plus de 50 ans maintenant que David Nash entretient un dialogue avec les arbres. Ceux de sa région de résidence, le nord du Pays de Galles, mais aussi ceux du Japon, de Californie, du Portugal... Sculpteur, il ne considère pas le bois comme un simple matériau à puiser dans une « carrière » afin d'exécuter une idée préexistante. C'est le tronc, ce sont les branches, la texture, voire les racines qui suggèrent à l'artiste des possibilités qui se vérifient, s'invalident, se transforment en cours de travail, tronçonneuse ou ciseau à la main, sans oublier l'aide du feu.

Parallèlement à son activité principale qui est la sculpture sur bois, David Nash développe depuis plusieurs années un corpus d'œuvres sur papier réalisées au pastel. Il a su garder dans le dessin la qualité principale de sa sculpture : la simplicité. Ce



David Nash dans son atelier, 2021

sont des formes géométriques ou biomorphiques traitées le plus souvent en une seule couleur et qui respirent sur le papier comme si elles étaient vivantes.

David Nash est membre de la Royal Academy depuis 1999. Son œuvre, largement représentée dans les principaux musées d'Europe, d'Amérique, d'Australie et du Japon, a fait l'objet de rétrospectives au Yorkshire Sculpture Park (2010), à Kew Gardens (2012), au Musée de Cardiff (2019) au Royaume-Uni et à la Fondation Fernet-Branca en France (2018). En outre, il réalise des œuvres in situ dans des parcs de sculptures comme le Domaine de Chaumont-sur-Loire.



Torso, 2011, bronze, 196 x 94 x 61 cm, w19913



*Scales Egg*, 2022, érable, 53 x 34 x 34 cm, w23999





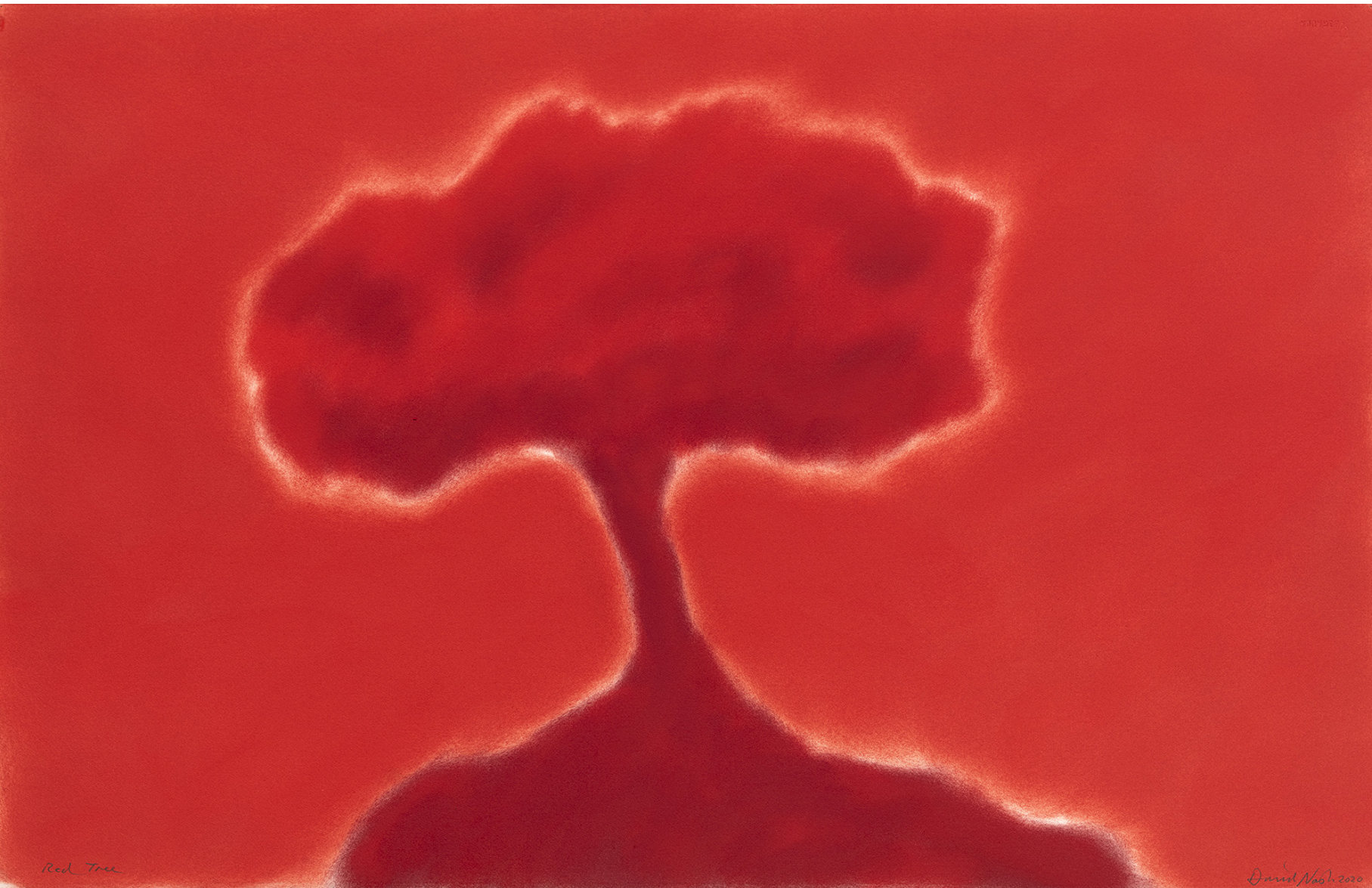
*Zig Zag*, 2021, hêtre, partiellement brûlé, 62 x 40 x 27 cm, w24000



*Sliced Pyramid*, 2022, séquoia, 66 x 30 x 26 cm, w24001



*Figure Column, 2022, séquoia, 77 x 39 x 50 cm, w24002*



Red Tree, 2020, pigment sur papier, 67 x 101 cm, 33679



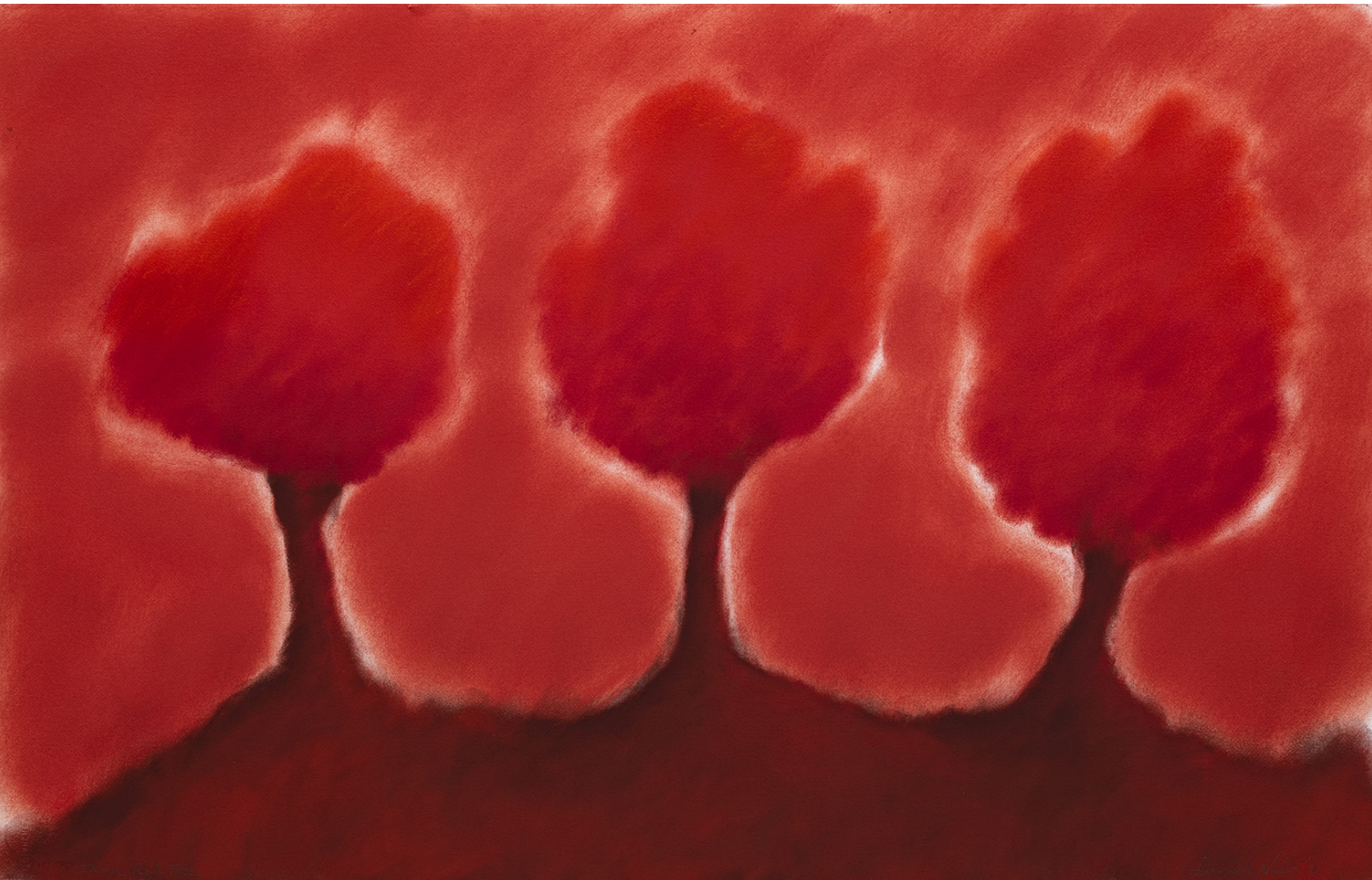
Red Tree, 2021, pigment sur papier, 102 x 110 cm, w23976



*Red Tree*, 2021, pigment sur papier, 102 x 110 cm, w23977



Red Tree, 2021, pigment sur papier, 102 x 110 cm, w23978



*Three Red Trees*, 2021, pigment sur papier, 66,5 x 103,5 cm, w23980





Cherry - Kew, 2012, pigment sur papier, 55,5 x 75,5 cm, w23993



Cherry - Kew, 2012, pigment sur papier, 55,5 x 75,5 cm, w23994



Weeping Lime - Kew, Autumn, 2012, pigment sur papier, 76 x 56 cm, w23995



Weeping Lime - Kew, Autumn, 2012, pigment sur papier, 76 x 56 cm, w23996



Weeping Lime - Kew, Autumn, 2012, pigment sur papier, 76 x 56 cm, w23997



Weeping Lime - Kew, Autumn, 2012, pigment sur papier, 76 x 56 cm, w23998